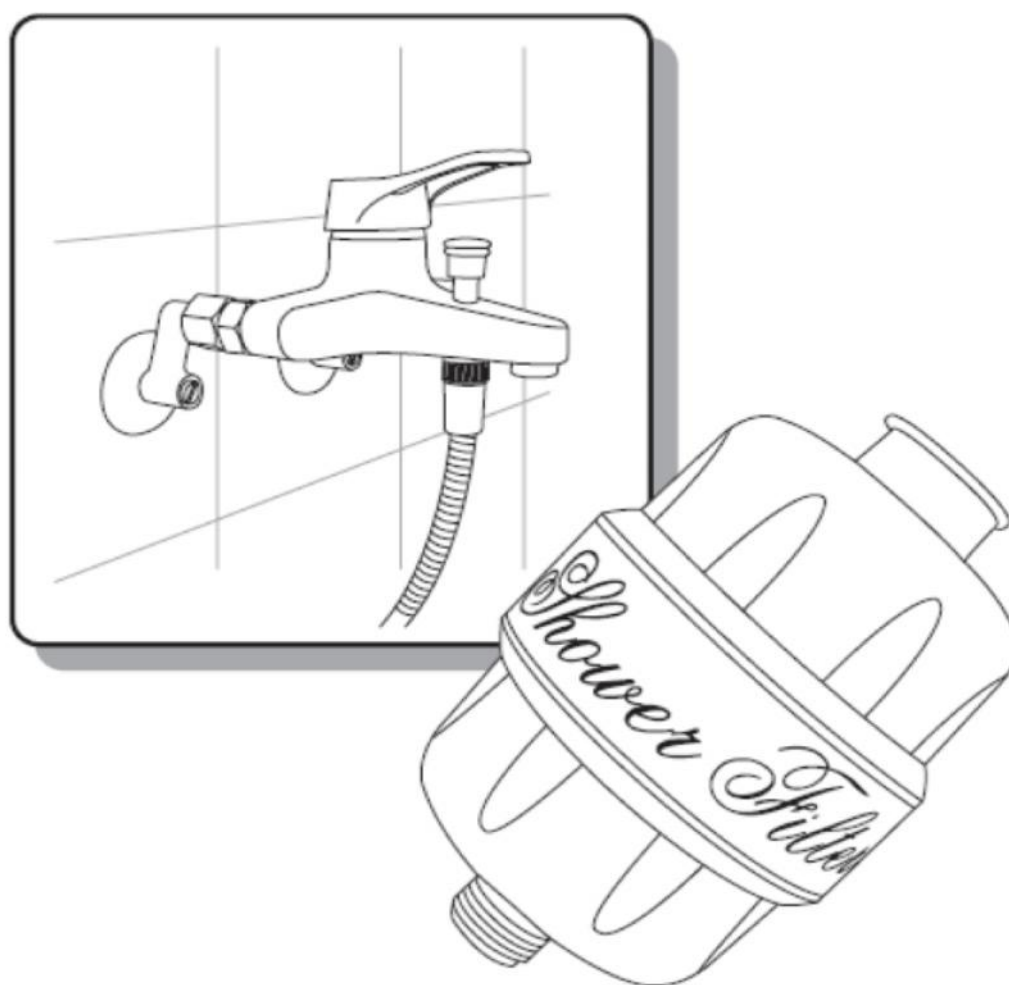


Douchefilter

Handleiding _____



Hartelijk dank voor uw aanschaf van de PurePro Douchefilter!
Neem de handleiding zorgvuldig door en volg alle instructies op vóórdat u de douchefilter installeert. Dit garandeert optimaal gebruik van de filter!

◆ Omschrijving Douchefilter

Onderzoeken hebben aangetoond dat om een betere gezondheid te behalen, chloor uit drinkwater dient te worden verwijderd. Daaruit volgt dat chloor ook verwijderd zou moeten worden uit water dat gebruikt wordt voor een douche, bad of gezichtsreiniging. De Douchefilter van PurePro kan 90%, of zelfs meer chloor verwijderen tijdens een douche. Door het gebruik van de Douchefilter kan men niet alleen een zachtere huid en jongere uitstraling herbeleven, maar ook zachter en handelbaar haar. Zelfs gekleurd of beschadigd haar kan worden hersteld.

◆ Speciale Kenmerken

- Verwijdert 95% van chloor in water
- Verwijdert 98% van zware metalen in water
- Verwijdert chemische samenstellingen in water
- Stopt de groei van bacteriën door middel van een KDF filter
- Meerdere lagen in de filter voor een meer effectieve filtering
- Eenvoudige handmatige timer
- Eenvoudige installatie
- Verwisselbare binnenfilter

Onderdelen van de Douchefilter



Shower filter



Faucet transformer



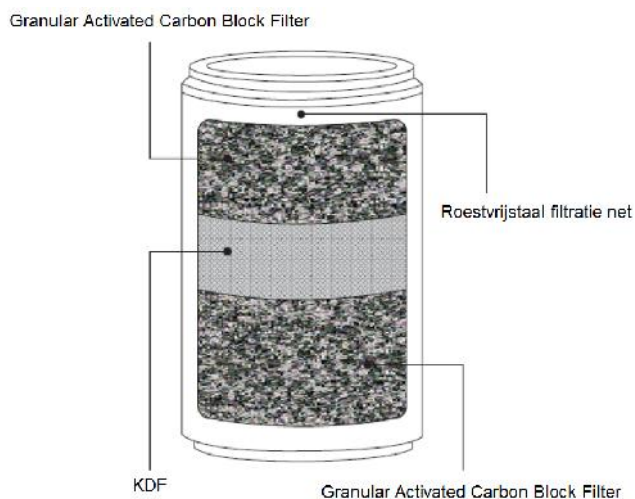
Pre-filter

◆ Specificaties

Levensduur	6 maanden
Binnenfilter (pre-filter)	KDF en Carbon
Grootte	Diameter - 8 cm Lengte - 10,5 cm
Gewicht	616 gram
Kleur	Wit
Zware metalen verwijderingspercentage	98%
Fluoride verwijderingspercentage	95%
Vuil & sediment verwijderingspercentage	90%

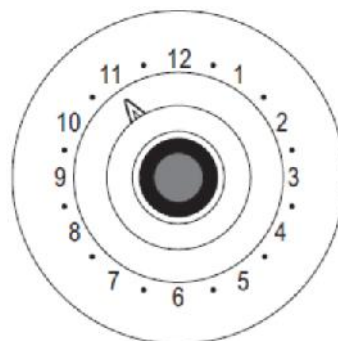
◆ Beschrijving van de binnenfilter

Deze Douchefilter maakt gebruik van een gepatenteerde filter genaamd KDF 55. Dit 'gouden zand' is gemaakt van een combinatie van speciaal en hoogwaardig puur koper en zink. Het verwijdert effectief chloor en andere vervuiling zoals ijzer, arsenicum, kwik, vuil, sediment en geuren. Verminder huidirritatie en oogirritatie. Geniet van een zachtere huid en gezonder haar.



◆ Eenvoudige handmatige timer

Ontworpen om de tijd te registreren vanaf de tijd dat u de Douchefilter gebruikt. Draai de pijl naar de maand waarin u de Douchefilter begint te gebruiken. Vergeet niet de binnenfilter elke 6 tot 12 maanden te vervangen!



◆ Veelgestelde Vragen

Vraag: *Wat moet ik doen als de waterdruk afneemt, of er geen water uitkomt?*

Antwoord: Bekijk of de binnenfilter verstopt zit met vuil/zand. Zo ja, vervang dan gelijk de binnenfilter.

Vraag: *Waarom is de binnenfilter verkleurd nadat hij een tijd gebruikt is?*

Antwoord: Dit is niets om u zorgen over te maken. Het is normaal dat vuil of zand vastkleeft aan de binnenfilter.

Vraag: *Kan ik water direct na de Douchefilter drinken?*

Antwoord: De Douchefilter kan het beste gebruikt worden in de douche, en niet om van te drinken. U kunt kiezen voor een omgekeerde osmose zuiveringssysteem dat het beste bij uw behoeften voor zuiver drinkwater aansluit.

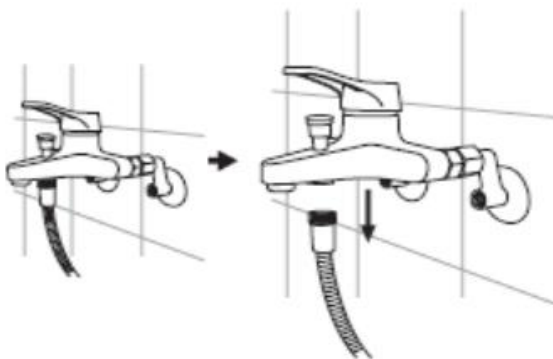
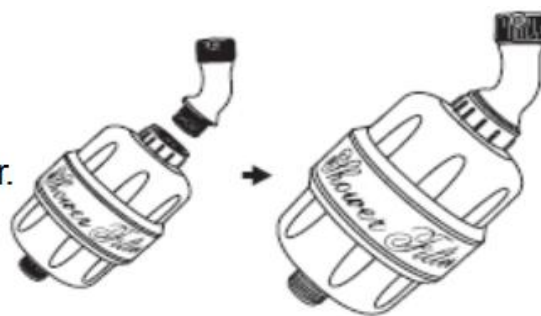
◆ **Belangrijk**

- Laat het water ongeveer 30 seconden lopen, voordat u de douchefilter voor het eerst in gebruik neemt na installatie. Het water is dan zwart omdat de filter verzadigt.
- Vervang de binnenfilter regelmatig!
- Levensduur is afhankelijk van het gebruik van de Douchefilter en de vervuiling van het water.

Algemene levensduur binnenfilter: 6 maanden tot 1 jaar.

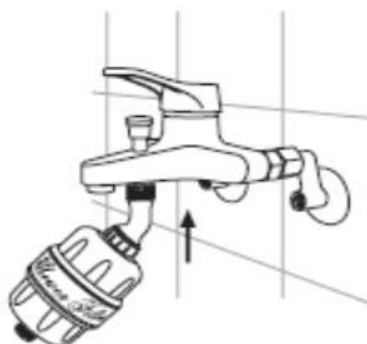
◆ **Installatie**

1. Draai het tussenstuk vast aan de Douchefilter.

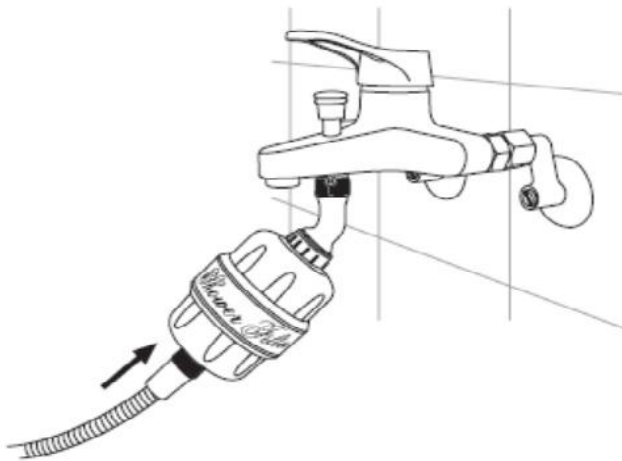


2. Draai de doucheslang los van de kraan.

3. Draai de Douchefilter vast aan de kraan zoals op de tekening.

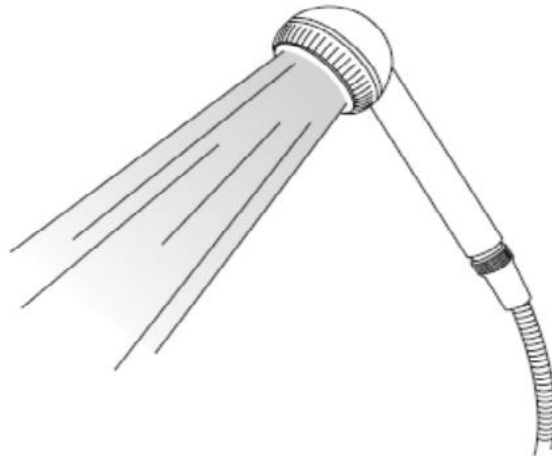


4. Gebruik gereedschap om de schroef aan te draaien.



5. Verbind de slang opnieuw, aan de onderkant van de Douchefilter.

6. Houd de douchekop vast. Laat het water ongeveer 30 seconden lopen, voordat u de douchefilter voor het eerst in gebruik neemt na de installatie.



◆ Binnenfilter Vervangen

1. Draai de Douchefilter tegen de klok in.
2. Verwissel de oude binnenfilter met een nieuwe binnenfilter.

